

# Daily Technical Analysis Report



بن ميراچ  
لتداول الأوراق المالية

## شركائك في النجاح

ميراج .. ثقة .. تميز .. إلتزام...

 [www.miragebrokerage.org](http://www.miragebrokerage.org)

 [miragebrokerage.blogspot](http://miragebrokerage.blogspot)

 [mirage1online](https://www.facebook.com/mirage1online)



[miiragebrokerageco](https://www.youtube.com/miragebrokerageco)

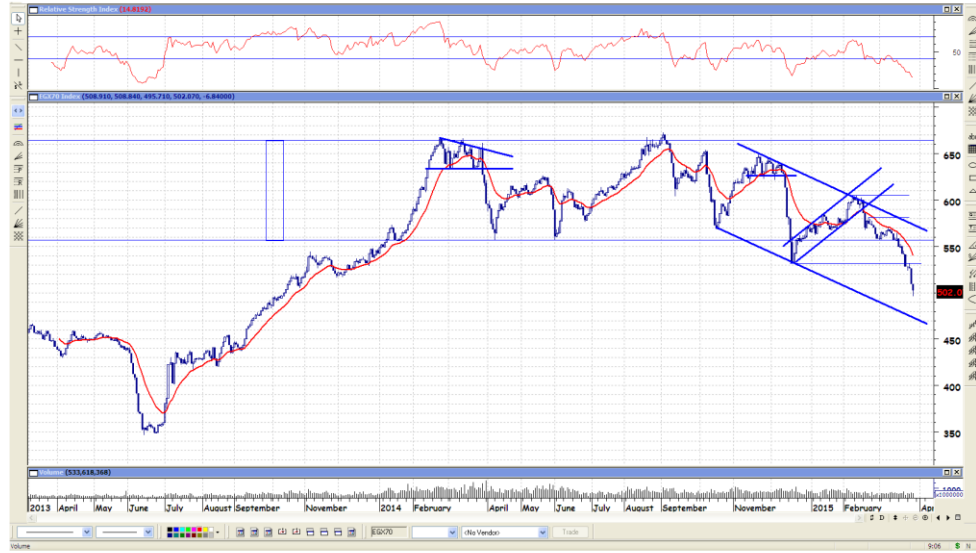


[miragebrokerge1](https://twitter.com/miragebrokerge1)

التنبيه بإخلاء المسؤولية : هذا التقرير مبني على أسس التحليل الفني و المعلومات الواردة فيه يتم الحصول عليها من مصادر معروفة نعتقد في صحتها و هذا التقرير لا يعتبر توصية بالبيع و الشراء إنما هو مجرد استشارة فنية و المستثمر يملك حرية البيع و الشراء طبقا لقراره الاستثماري الخاص به .

ثقة .. تميز .. إلتزام

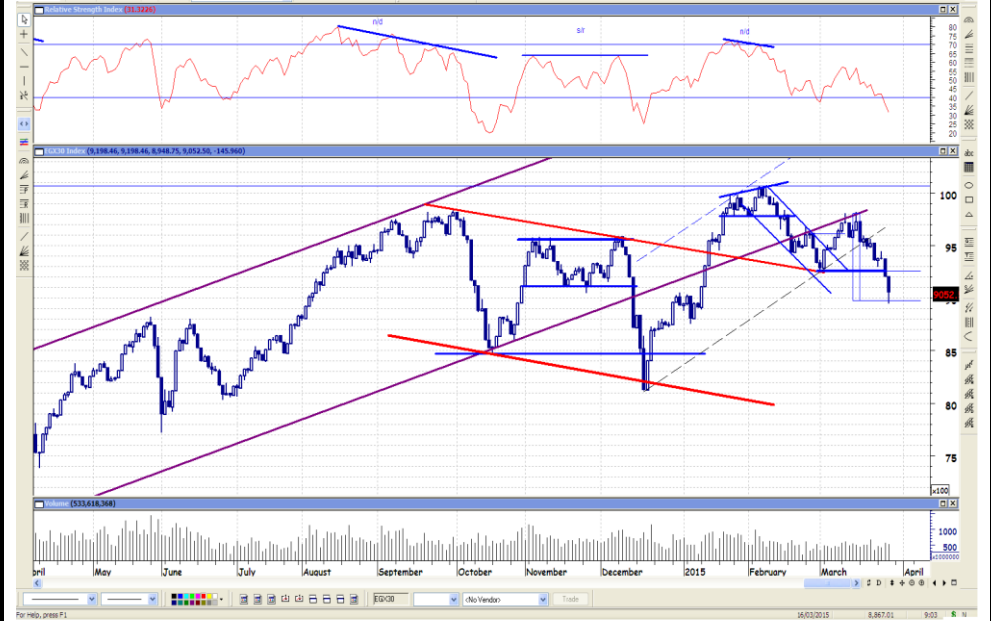
EGX70



الاجلاق: ٥١٥,٠٠

المؤشر الان في اتجاه هابط على المدى القصير والمتوسط. ويسير المؤشر في قناه هابطه وهو متجه الان الي قاع القناه الهابطه لم تدخل الي الان السيوله المنتظره الي المؤشر حتي نستطيع القول ان هناك ارتداد من الممكن حدوثه .، واصبح مستوي الدعم الحالي ، ٥٠٠ نقطة وبكسره يكون مستوي ٤٨٠ مستوي دعم والمقاومة الحالية ، ٥٢٥ نقطة

EGX30

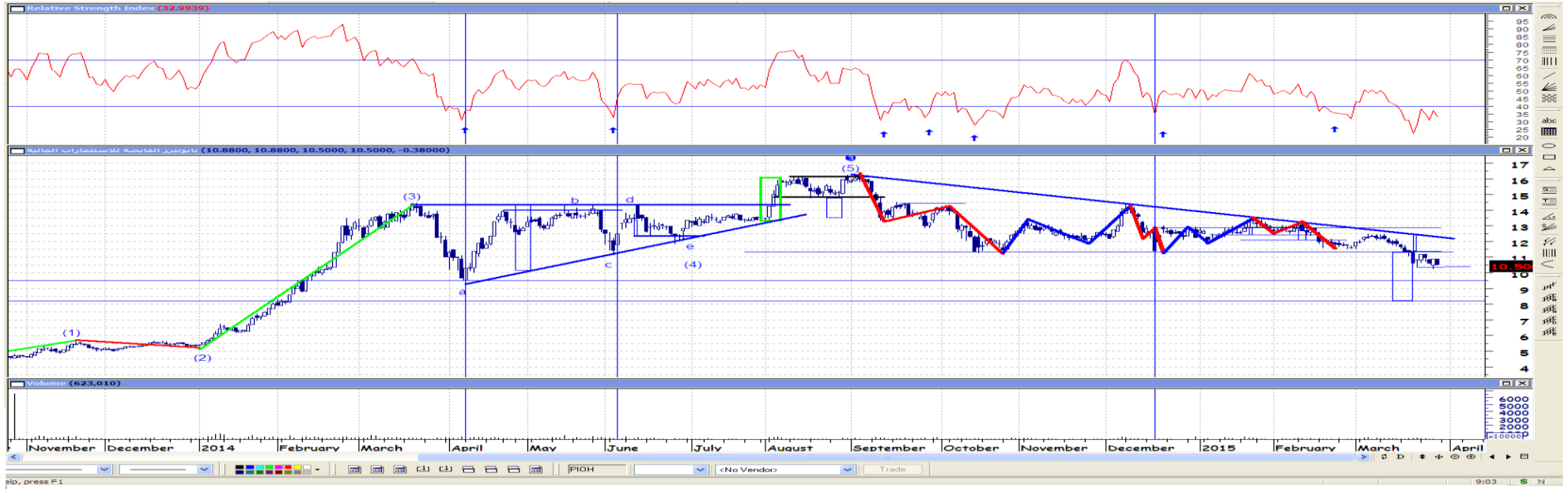


الاجلاق: ٩٠٩٩

فشل المؤشر في الثبات فوق مستوي ٩٢٠٠ ، وظهرت اشارات بالغة السلبية علي المؤشر العام ، من بيع مؤسساتي الي ضعف في اسهم المؤشر مما يعزز وصول المؤشر الي مستوي ٨٨٠٠ كدعم اولي وبكسر هذا المستوي لاسفل يكون مستوي ٨٤٠٠ مستهدف هابط ، والمقاومة الحالية ٩٢٠٠.

تحليل لاهم الاسهم

بايونيرز



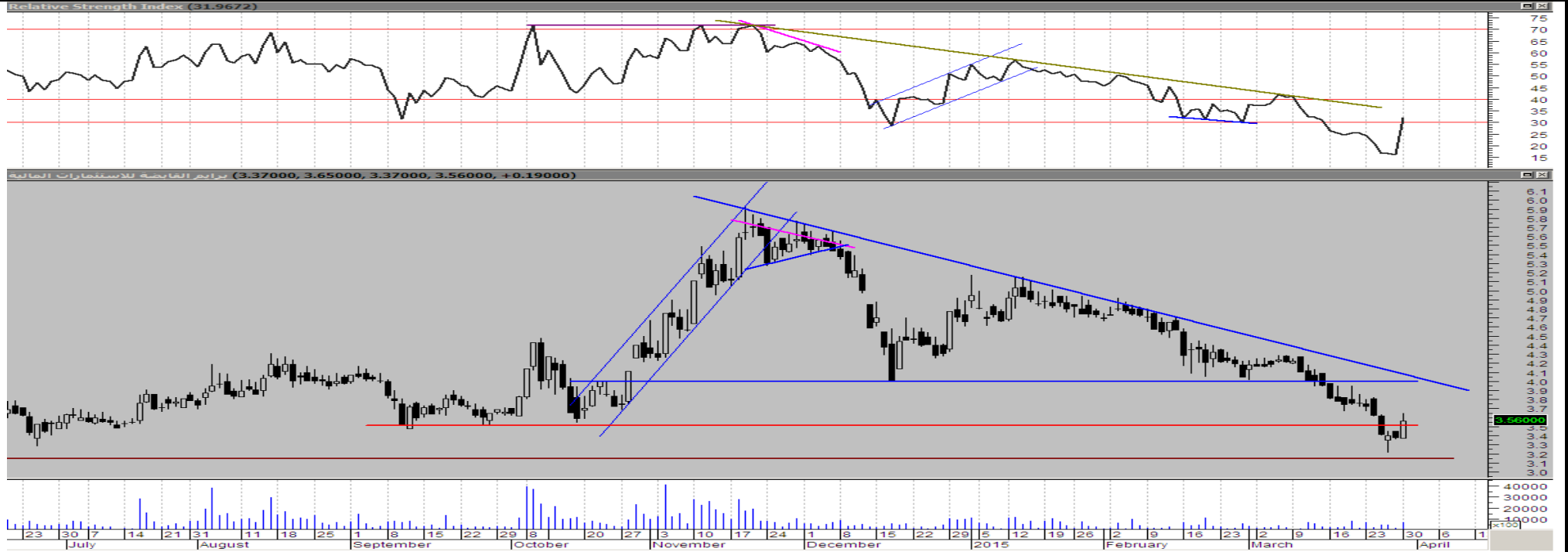
كسر السهم اهم مستوي دعم له ( ايضا وقف الخساره )  
بعد محاوله الصعود مره اخري فوق مستويات ١١,٠٠ من الممكن اعاده النظر مره اخري للسهم ( لظهور بعض القوي الشرائيه )  
دعم اول خلال الجلسه ١٠,٥٠ مقاومه اولي خلال الجلسه ١٠,٨٠  
دعم ثاني خلال الجلسه ١٠,٢٠ مقاومه ثانيه داخل الجلسه ١١,٠٠

التنبيه بإخلاء المسؤولية : هذا التقرير مبني على أسس التحليل الفني و المعلومات الواردة فيه يتم الحصول عليها من مصادر معروفة نعتقد في صحتها و هذا التقرير لا يعتبر توصيه بالبيع و الشراء إنما هو مجرد استشارة فنية و المستثمر يملك حرية البيع و الشراء طبقا لقراره الاستثماري الخاص به .



التنبيه بإخلاء المسؤولية: هذا التقرير مبني على أسس التحليل الفني و المعلومات الواردة فيه يتم الحصول عليها من مصادر معروفة نعتقد في صحتها و هذا التقرير لا يعتبر توصية بالبيع والشراء إنما هو مجرد استشارة فنية والمستثمر يملك حرية البيع والشراء طبقاً لقراره الاستثماري الخاص به.

برايم القابضة



مر السهم بموجة جني أرباح عنيفة أدت به للوصول لمنطقة القاع السابق ليرتد منها بشكل طفيف تزامناً مع تحسن نسبي بأحجام التداول ليرتد بشكل طفيف تؤهل السهم لمواصلة ارتفاعه ، لذلك بالمتاجره لحين وضوح إتجاه السوق .

الدعم عند الـ ٣,٣٥ ثم ٣,١٥ جنيه .

المقاومه عند الـ ٣,٧٢ ثم ٣,٩٦ جنيه .

التنبيه بإخلاء المسئولية : هذا التقرير مبني على أسس التحليل الفني و المعلومات الواردة فيه يتم الحصول عليها من مصادر معروفة نعتقد في صحتها و هذا التقرير لا يعتبر توصيه بالبيع والشراء إنما هو مجرد استشارة فنية والمستثمر يملك حرية البيع والشراء طبقاً لقراره الاستثماري الخاص به .

## قطاع العقارات

التعليق	الاتجاه	المستهدف	المقاومة		وقف الخسائر	الدعم		الاغلاق	الكود	الاسم
			٢	١		٢	١			
نجح السهم في التماسك أعلى مستوى إيقاف الخسائر ليشهد إرتداد طفيف ولكن من المتوقع ان يدخل في أداء عرضي لحين وضوح الاتجاه العام للسوق .	هابط	١١,٣٠	١٠,٨٠	١٠,٤٦	٩,٩٥	٩,٩٥	١٠,١٠	١٠,١٢	TMGH	طلعت مصطفى
بعد اقتراب السهم من نقطه وقف الخساره ارتد السهم مره اخره وما زال السهم في اتجاهه العرضي التجميعي	عرضي	٤٠,٠٠	٣٨,٠٠	٣٧,٠٠	٣٠,٠٠	٣٠,٠٠	٣٢,٠٠	٣٣,٧٤	MNHD	مدينة نصر
السهم في اتجاه عرضي بين المقاومات والدعوم	عرضي	٦٦,٢٠	٦٦,٢٠	٦٥,٨٠	٦٣,٠٠	٦١,٨٠	٦٤,٠٨	٦٤,٣٦	HELI	مصر الجديدة
السهم في اتجاه عرضي بين المقاومات والدعوم	عرضي	٤,١٢	٤,٠٧	٣,٩٨	٣,٨٠	٣,٧٢	٣,٨٨	٣,٩٣	PHDC	بالم هيلز
إخفق السهم في إختراق خط الإتجاه الصاعد لثاني مرة عالتوالي ما قد يدخل السهم في حركة عرضية مختبراً منطقي الدعم مره أخرى لذلك ينصح بالتاجره .	عرضي	١٤,٤٠	١٤,١٤	١٣,٨٨	١٣	١٣	١٣,٢٧	١٣,٦٤	OCDI	السادس من اكتوبر
من الممكن التجميع قرب مستويات الدعم الهامه او في منطقه ١,١٠-١,٠٠	عرضي	١,٤٠	١,٣٠	١,٢٥	١,٠٠	١,٠٠	١,٠٥	١,٠٩	EGTS	المصرية للمنتجات

التنبيه بإخلاء المسؤولية : هذا التقرير مبني على أسس التحليل الفني و المعلومات الواردة فيه يتم الحصول عليها من مصادر معروفة نعتقد في صحتها و هذا التقرير لا يعتبر توصيه بالبيع و الشراء إنما هو مجرد استشارة فنية والمستثمر يملك حرية البيع و الشراء طبقاً لقراره الاستثماري الخاص به .

## قطاع الخدمات المالية

تعليق	الاتجاه	المستهدف	المقاومة		وقف الخسائر	الدعم		الايغلاق	الكود	الاسم
			٢	١		٢	١			
نجح السهم في التماسك أعلى مستوى إيقاف الخسائر ليشهد إرتداد طفيف و الذي من المتوقع ان يدخل في حركة عرضية لحين وضوح الاتجاه العام للسوق .	عرضي	١٦,٧٥	١٦,٢٥	١٦	١٥,١٢	١٤,٢٠	١٥,١٢	١٥,٢٥	HRHO	هيرمس
تفعيل نقطة وقف الخسائر والمتاجره ب ٥٠% من المحفظه واعاده الدخول مره اخري عند نقطه الدعم الجديد	هابط	١٢,٠٠	١٢,٠٠	١١,٠٠	٩,٥٠	١٠,٠٠	١٠,٥٠	١٠,٦٤	PIOH	بايونيرز
السهم في اتجاه عرضي بين المقاومات والدعوم	عرضي	١,٠٨	١,٨	١,٠٦	٠,٩٧	٠,٩٣	١,٠٠	١,٠٣	AMER	عامر جروب
السهم في اتجاه عرضي بين المقاومات والدعوم	عرضي	٢,٦٤	٢,٦٤	٢,٥٩	٢,٤٢	٢,٤٢	٢,٤٧	٢,٥١	CCAP	القلعة
ننصح بالمتاجره بين مستويات الدعم والمقاومه	عرضي	١,٦٨	١,٦٨	١,٦٤	١,٤٥	١,٤٥	١,٥٠	١,٥٧	AIND	العربية للاستثمارات
مر السهم بجني أرباح وصولاً لمستوى القاع السابق الذي أظهر تماسك عنده ولكن مازال دون العزم الكافي لذا من المتوقع ان يستكمل السهم إرتداده لمستويات المقاومه .	عرضي	٥,٤٦	٥,٢٨	٥,١٠	٣,٥٥	٣,٥٥	٤,٦٣	٤,٨٤	ABRD	المصريون في الخارج

التنبيه بإخلاء المسؤولية : هذا التقرير مبني على أسس التحليل الفني و المعلومات الواردة فيه يتم الحصول عليها من مصادر معروفة نعتقد في صحتها و هذا التقرير لا يعتبر توصيه بالبيع و الشراء إنما هو مجرد استشارة فنية و المستثمر يملك حرية البيع و الشراء طبقاً لقراره الاستثماري الخاص به .

## قطاع الاتصالات

تعليق		المستهدف	المقاومة		وقف الخسائر	الدعم		الايغلاق	الكود	الاسم
			٢	١		٢	١			
السهم في اتجاه عرضي بين المقاومات والدعم	عرضي	١,١٦	١,١٦	١,١٤	١,٠٧	١,٠٥	١,٠٩	١,١٢	OTMT	أوراسكوم للاعلام
السهم الان في اتجاه هابط مستهدف الدعم	هابط	٣,٤٥	٣,٤٥	٣,٣٨	٣,١٦	٣,١٠	٣,٢٢	٣,٢٧	GTHE	جلوبال تيلكوم
السهم في اتجاه عرضي بين المقاومات والدعم	عرضي	١١,٦٠	١١,٦٠	١١,٢٠	١٠,٠٠	٩,٨٤	١٠,٥٠	١٠,٨٧	ETEL	المصرية للاتصالات

## قطاع المنتجات المنزلية

تعليق		المستهدف	المقاومة		وقف الخسائر	الدعم		الايغلاق	الكود	الاسم
			٢	١		٢	١			
تفعيل نقطة وقف الخسائر والمتاجره ب ٥٠% من المحفظه واعاده الدخول مره اخري عند نقطه الدعم الجديده	هابط	٣,٤٦	٣,٤٦	٣,٣٥	٣,٠٠	٣,٠٠	٣,١٦	٣,٢٢	ACGC	العربية لحليج الاقطان
اغلق السهم اسفل مستوي وقف الخسائر لذلك ينصح بتخفيف الكميات بعد كسر الدعم الرئيسي	هابط	٢,٥٠	٢,٥٠	٢,٤٥	٢,٠٠	٢,١٠	٢,٢٥	٢,٣٤	APSW	العربية وبوليفارا
تفعيل نقطة وقف الخسائر والمتاجره ب ٥٠% من المحفظه واعاده الدخول مره اخري عند نقطه الدعم الجديده	هابط	٥,٧٤	٥,٧٤	٥,٦٨	٥,٠٠	٤,٣٠	٤,٥٠	٤,٦٢	PRCL	العامة للخزف(شيني)

التنبيه بإخلاء المسؤولية : هذا التقرير مبني على أسس التحليل الفني و المعلومات الواردة فيه يتم الحصول عليها من مصادر معروفة نعتقد في صحتها و هذا التقرير لا يعتبر توصيه بالبيع و الشراء إنما هو مجرد استشارة فنية و المستثمر يملك حرية البيع و الشراء طبقا لقراره الاستثماري الخاص به .



## قطاع التشيد والبناء

تعليق	المستهدف	المقاومة		وقف الخسائر	الدعم		الايغلاق	الكود	الاسم	
		٢	١		٢	١				
تفعيل نقطه وقف الخسائر والمتاجره ب ٥٠% من المحفظه واعاده الدخول مره اخري عند نقطه الدعم الجديده	هابط	١,٥٠	١,٤٥	١,٣٥	١,٢٠	١,١٥	١,٢٥	١,٣٢	UEGC	الصعيد العامة للمقاولات
محاولة التخفيف عند المقاومات لحين ظهور مشتري حقيقي في السهم	هابط	٧,٥٩	٧,٥٠	٧,٠٠	٥,٥٠	٥,٧٠	٥,٩٠	٦,٣٠	SVCE	جنوب الوادي للاسمنت
تفعيل نقطه وقف الخسائر والمتاجره ب ٥٠% من المحفظه واعاده الدخول مره اخري عند نقطه الدعم الجديده	هابط	٥,٨٢	٥,٦٧	٥,٤٧	٤,٥٠	٤,٥٠	٤,٥٥	٤,٨٤	GGCC	الجيزة العامة للمقاولات

## قطاع الكيماويات

تعليق	المستهدف	المقاومة		وقف الخسائر	الدعم		الايغلاق	الكود	الاسم	
		٢	١		٢	١				
السهم في اتجاه عرضي بين المقاومات والدعم	عرضي	٤,٩٦	٤,٩٦	٤,٨٠	٤,٣٣	٤,١٠	٤,٥٠	٤,٦٦	EGCH	كيما
السهم في اتجاه عرضي بين المقاومات والدعم	عرضي	٩,١٠	٩,١٠	٩,٠٠	٨,٧٠	٨,٤٢	٨,٧٠	٨,٨٠	EFIC	المالية والصناعية
السهم في اتجاه عرضي بين المقاومات والدعم	عرضي	٤,٥٠	٤,٥٠	٤,٣٨	٣,٩٣	٣,٨٨	٤,٠٨	٤,٢٩	SMFR	سماد مصر

التنبيه بإخلاء المسؤولية : هذا التقرير مبني على أسس التحليل الفني و المعلومات الواردة فيه يتم الحصول عليها من مصادر معروفة نعتقد في صحتها و هذا التقرير لا يعتبر توصيه بالبيع والشراء إنما هو مجرد استشارة فنية والمستثمر يملك حرية البيع والشراء طبقا لقراره الاستثماري الخاص به .

## قطاع الانخضية

تعليق	الاتجاه	المستهدف	المقاومة		وقف الخسائر	الدعم		الاغلاق	الكود	الاسم
			٢	١		٢	١			
السهم في اتجاه هابط مستهدف الدعم	هابط	٩,٤٥	٩,٤٥	٩,٣٥	٨,٦٢	٨,٤٠	٨,٨٠	٩,١٠	JUFO	جهينة
السهم في اتجاه عرضي بين المقاومات والدعم	عرضي	٢٤٣,١٢	٢٤,١٢	٢٢,٩٦	٢١,٧٠	٢١,٠٠	٢٢,٢٠	٢٢,٥٤	MPCO	المنصورة للدواجن
السهم في اتجاه هابط مستهدف الدعم	هابط	٢,٤٥	٢,٤٥	٢,٤١	٢,١٦	٢,٠٠	٢,٢٥	٢,٣٣	EPCO	المصرية للدواجن

## قطاع الموارد الاساسيه

تعليق		المستهدف	المقاومة		وقف الخسائر	الدعم		الاغلاق	الكود	الاسم
			٢	١		٢	١			
تماسك السهم عند مستوى الدعم بعد موجة التصحيح العنيفة الذي مر بها السهم خلال الفتره الماضيه ولكن مازال دون العزم الكافي يؤهل السهم لمواصله إرتداده نحو المقاومه.	هابط	١٥,٧٦	١٥,٢٢	١٤,٣٨	١٢,٩١	١٢,٩١	١٣	١٣,٢٩	ESRS	العز لحديد التسليح
إرتد السهم بشكل طفيف من مستوى القاع وسط تحسن نسبي بأحجام التداول يوهل السهم لمواصله إرتداده لذا ينصح بالمتاجره .	عرضي	٨	٧,٣٠	٦,٨٤	٥,٧٧	٤,٥٠	٥,٧٧	٦,٤١	IRON	الحديد والصلب
بالرغم من أن السهم مازال يمر بموجة جني الأرباح إلا أنه بدأ في أظهار علامات تكوين قاع فقد نجد إرتداده خلال الجلسات القادمه .	هابط	٩,٥٦	٩	٨,٤٥	٧,٨٠	٦,٦٥	٧,٨٠	٧,٩٢	ASCM	اسيك للتعدين

التنبيه بإخلاء المسؤولية : هذا التقرير مبني على أسس التحليل الفني و المعلومات الواردة فيه يتم الحصول عليها من مصادر معروفة نعتقد في صحتها و هذا التقرير لا يعتبر توصيه بالبيع و الشراء إنما هو مجرد استشارة فنيه و المستثمر يملك حرية البيع و الشراء طبقا لقراره الاستثماري الخاص به .

## قطاع الخدمات والمنتجات الصناعية

تعليق	الاتجاه	المستهدف	المقاومة		وقف الخسائر	الدعم		الاجلاق	الكود	الاسم
			٢	١		٢	١			
نصح بالمتاجره بين مستويات الدعم والمقاومه	هابط	١,٣٠	١,٣٠	١,٢٠	١,١٠	١,٠٠	١,٠٥	١,٠٦	ELEC	الكابلاب الكهربائية
نصح بالمتاجره بين مستويات الدعم والمقاومه	هابط	١٠,٠٠	٩,٥٠	٨,٧٠	٧,٠٠	٧,٠٠	٧,٥٠	٧,٥٠	CSAG	القناة للتوكيلات
نصح بالمتاجره بين مستويات الدعم والمقاومه	هابط	١,٢٠	١,١٥	١,١٠	٠,٩٠	٠,٩٠	٠,٩٠	٠,٩٤	UASG	العربية المتحدة للسحن والتفريغ

**prepared by:**

**Mona Moustafa**

**Islam Fathy**

**Mustafaa Ra'fat**

**zeinab.mostafa@miragebrokerage.net**

**islam.fathi@miragebrokerage.net**

**mustafa@miragebrokerage.net**

التنبيه بإخلاء المسؤولية : هذا التقرير مبني على أسس التحليل الفني و المعلومات الواردة فيه يتم الحصول عليها من مصادر معروفة نعتقد في صحتها و هذا التقرير لا يعتبر توصيه بالبيع و الشراء إنما هو مجرد استشارة فنية و المستثمر يملك حرية البيع و الشراء طبقاً لقراره الاستثماري الخاص به .

ثقة .. تميز ... إلتزام